

英国調の趣に暮らす洋館スタイル。

重厚なレンガを積み上げた外観が、独特の趣を漂わせるFさん邸。正統派ブリティッシュトラッドの佇まいは、まさに「洋館」という言葉がピッタリです。なかなか目にする事のないレンガ積みの住居。その魅力について奥さんに語っていただきました。



右頁／レンガ約10,000個が使われたという外観。左右対称のデザインが美しい佇まいです。
左上／外灯のデザインにも奥さんのこだわりが。豊かな表情を演出しています。
左下／玄関は吹き抜けになっています。玄関ドアのデザインもエレガントです。



レンガ積みならではの風格を感じさせる外観に思わず目を奪われるFさん邸。新築からすでに7年経っているそうですが、雲間気は当時のままだとか。時間の経過をまったく感じさせないのは、レンガ積みの趣があるからでしょう。

「モスクグリーンは外観だけでなく、室内でも随所に使っています。今から思えば、キーカラーになっていたのかもしれない。」

外から玄関ドアや窓、照明などを見ているだけで、奥さんのこだわりようが伝わってきます。外構や洗い場などもレンガでしつらえてあります。お庭の木々が鮮やかな緑になったときは、レンガとのコントラストが一段と美しく映えることでしょう。

まさに洋館という言葉がしっくりくるFさん邸。10年先、20年先の風景を想像してみたくなる趣にあふれていました。

こだわりをちりばめた空間は、
奥さんの想いがつまった空間です。



ダイニングの壁はグリーンに、ダークな家具とのコントラストが鮮やか印象です。



優雅な雰囲気が漂うリビング。マンテルピースや窓枠など、影のあるデザインが好きだそうです。

※/収納なども英国調の趣でまとめています。
※/キッチンから見たダイニングも優美です。



玄関から室内に入ると、広々とした空間が迎えてくれます。玄関ホールとリビングをあえて仕切らず、つながりをもたせることで開放感のある空間になっていました。

リビングは、アイボリーとダークオークのコントラストが落ち着いた雰囲気のある雰囲気を醸し出しています。マンテルピース型の暖炉が、優雅なひとときを連想させる場所でした。オークの床材は、自然塗料で塗ったものだそうです。この幅広の床材は、オークでは貴重だとか。天井の中央と四隅には、飾りが施されています。また、家具や照明器具などは、カナダまで行って探し求めたそうです。暖炉の縁は、キーカラーのモスグリーンをあしらっていました。

「基本的にアイボリーとダークオーク、レンガ色とモスグリーンなど、コントラストがきれいな色、調和した色が好きなんだろうね」という奥さん。それぞれの空間は、テーマカラーを決めて彩られていました。

ダイニングとキッチンは、グリーン系の壁とダークオークの腰壁にこだわったそうです。キッチンの天板はモスグリーンでした。ダイニングとキッチンに窓が設けられたデザインが印象的です。

洗面室は、爽やかさを求めて白とブルーを基調に。トイレは、葡萄デザインのクロス貼りです。

「ほとんど室内は塗り壁（ドライウォール）ですが、少し遊びたいという気持ちがあってトイレは輸入クロスにしました。」

それぞれの空間に特徴をもたせながらも、全体として統一感があるのは、奥さんのセンスというところでしょうか。

それぞれの空間のゆとりが、豊かさを感じさせる住まいです。

それぞれの空間に奥さんのこだわりが息づくFさん邸。その魅力のひとつは、空間のゆとりです。各居室はもちろん、浴室やトイレ、階段などにもゆとりをもたせた設計になっています。2階のファミリースペースは、自然光が差し込み、読書をするのに最適な空間です。各居室をはじめ、さまざまな空間の何気ないゆとりが、暮らしの中の

豊かさを育んでいると実感できる住まいでした。

Fさん邸を手がけたのはホームメイド。手づくりの輸入住宅にこだわる会社です。どうしてもレンガ積みで家を建てたいと思っていた奥さんは、いろいろ探したそうですが、要望に応じてくれる会社がなかなか見つからなかったとか。

「レンガ積み調の貼りでは納得できませんでした。そんなとき、ホームメイドさんが全部レンガ積みで対応しますと引き受けていただけました」。

ホームメイドは海外からわざわざ職人を呼んで、このレンガ積みを行ったそうです。中途半端なイメージで終わらせたくなく、奥さんは、家具などの調度品や照明、鏡、洗

面ボールなども海外のものを選びました。「ホームメイドさんとは、カナダへいっしょに行きました。そのとき、家具や照明を選んだことが、今ではいい思い出になっています。自分の想い描く住まいがかなえられた奥さん。今の住まいには、とても満足されているそうです。

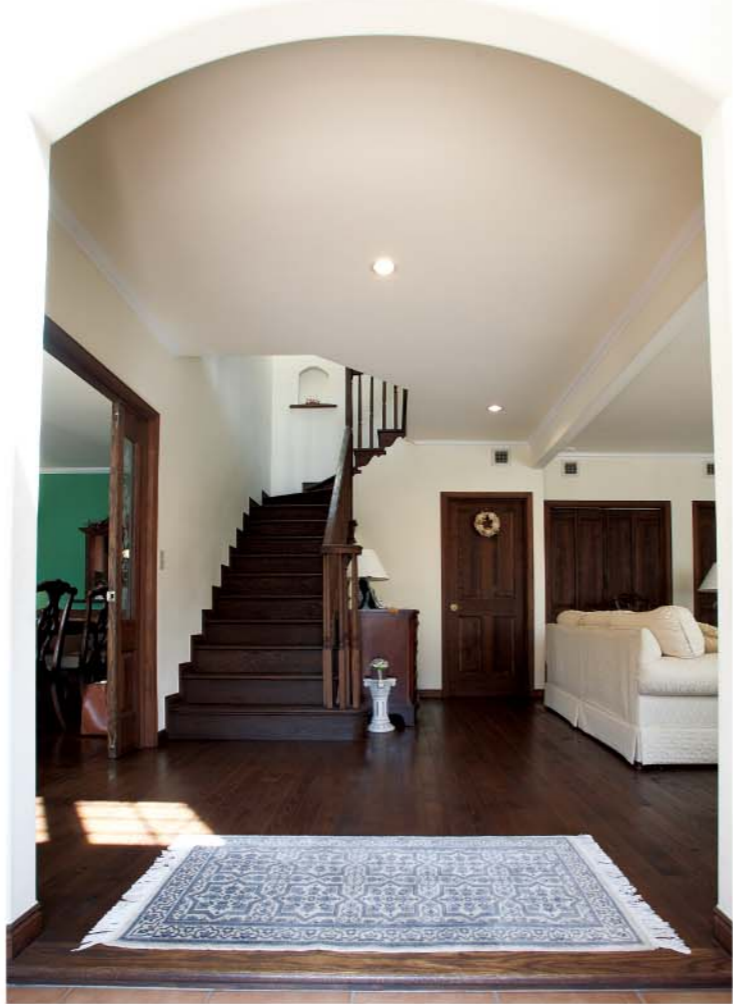
「レンガ積み調の外観は、年月を経ても古さを感じません。室内の塗り壁(ドライウォール)は、いずれ塗り替えればいいと思っています。全然飽きが来ないのが、この家の魅力でしょうか」。



上/陽光が感じられるファミリースペースにも、空間的なゆとりが感じられます。
下/ファミリースペースには本棚を設置。読書には最適な空間になっています。



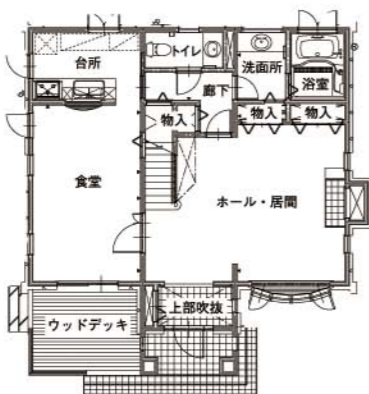
素敵な洋館にお住まいのFさん家族。とても気持ちよく暮らしているそうです。



玄関ホールとリビングは空間につながりをもたせ、広々とした空間をつくっています。



1/寝室もゆとりのサイズ。奥にはウォークインクローゼットを設けています。2/子ども部屋はパイン材でナチュラルな空間に、机などもテイストを合わせています。3/郵便受けのデザインも雰囲気を大切に選ばれています。4/トイレの洗面ホールは、手書きの絵があしらわれた海外の高級ブランド品です。5/優雅なデザインの鏡や照明が印象的な洗面室。窓ガラスにも伝統の趣が漂っています。



1F



2F

建築面積/85.09㎡(25.74坪)
延床面積/156.98㎡(47.37坪)
1F面積/81.17㎡(24.56坪)
2F面積/75.41㎡(22.81坪)



DATA 有限会社 ホームメイド

愛知県日進市岩崎台4丁目905
TEL.0561-75-4087
FAX.0561-75-4088
http://www.homemade-co.com
e-mail info@homemade-co.com
建築業登録 愛知県知事許可(般-15)第62291号

F邸
工法/総レンガ積み外壁仕上・木造枠組み壁工法(2x4)
構造材/スプルーンス・パイン・ファー(SPF)
基礎/φ13mmダブル配筋 180mm厚ベタ基礎
断熱材/セルローズファイバー・8天然羊毛
屋根材/40年保証 カナダ製アスファルトシングル葺き
床材/カナダ製19mmオーク無垢材
(自然オイル塗料オスモ仕上)
内装材/壁・天井ドライウォール
(カナダ製PARA PAINTS 仕上)
一部輸入クロス貼、ドア・枠材:ベイツ&パイン
収納内部/ドライウォールカナダ製PARA PAINTS 仕上
開口部/カナダ Willmar社製アルミクラッド木製サッシ
(外部カラー:グリーン、ペア断熱ガラス)
アメリカSimpson社製ステンドグラス木製玄関ドア



素敵な洋館にお住まいのFさん家族。とても気持ちよく暮らしているそうです。